



Gartenzwergerl: Jetzt noch bewerben!

Auch in diesem Jahr können Kindergärten in der Region mit der MZ-Aktion „Gartenzwergerl – Gemüse für den Kindergarten“ wieder den Fokus auf die gesunde Ernährung ihrer Nachwuchsgärtner richten. Einsendeschluss ist der 28. Februar. Unter allen Kindergärten werden zehn mal drei kindgerechte Hochbeete verlost – inklusi-

ve der passenden Bepflanzung. Außerdem veranstaltet die MZ zusammen mit dem Partner der Aktion – der PSD Bank Niederbayern-Oberpfalz – einen Aktionstag zum Thema. Alle Informationen zur Teilnahme gibt es im Internet unter www.gartenzwergerl.de oder telefonisch bei Sabine Cabras, (09 41) 20 71 69. Foto: Krenz

Big-Band-Mix wie aus einem Guss

KULTUR Ensemble-Meeting am Goethe-Gymnasium gipfelte in Spitzenkonzert.

REGENSBURG. Eine Schul-Big-Band und eine semiprofessionelle Truppe, deren Spielerfahrung teilweise das Alter der Schüler übersteigt, zusammen im Konzert? Das mag man sich vielleicht gefragt haben – aber nur kurz. Die Big Band des Goethe-Gymnasiums eröffnete das Big-Band-Meeting in der Aula des Goethe-Gymnasiums, in der durch Theatervorhänge ein bisschen Jazzclub-Atmosphäre aufkam. Die Big Band war perfekt vorbereitet: Je nach Stück und Stilrichtung glänzten die Brass-Section, die Rhythmusgruppe oder „das Holz“ – jeweils auch mal solistisch – und ebenso das gesamte Ensemble als eingespielter Klangkörper.

Die Probenarbeit von Bandleiter Daniel Reisinger hatte sich wirklich gelohnt: Man hörte tolle Arrangements so interpretiert, dass man eigentlich nur dahinschmelzen konnte. Dabei blieb die Goethe-Big-Band nicht starr in einem Genre, sondern wechselte munter zu Blues oder Popsongs. Die beiden Gesangs-Solistinnen, Katja Arnold mit „Valerie“ und Christine Dowling mit „Hard Rock Café“, rundeten das Ganze wunderbar ab.

Der zweite Teil des Events gehörte der „Isle of Swing“-Big Band, einer in

Regensburg und darüber hinaus bekannten Formation, die lange Jahre von Daniel Reisinger geleitet wurde – daher die Idee des gemeinsamen Konzerts. Seit vier Jahren spielt sie unter Markus Fritsch. Sie bot ein Feuerwerk an anspruchsvollen Arrangements quasi „aus einem Guss“, auch hier zwei Gesangs-Solisten als i-Tüpfelchen: Sarah Kraus und Tim Bleil.

Selbstverständlich hörte man, dass hier Musiker am Werk waren, die schon (sehr) lange ihr Instrument spielen und auch schon lange zusammengespield haben. Aber es ging hier nicht um die Unterschiede, sondern um die Idee, gemeinsam Musik zu machen, gemeinsam etwas auf die Beine zu stellen und sogar ein Stück mit allen am Big-Band-Meeting beteiligten Musikern zusammen zu performen. So bildete „Rock this town“ den fulminanten Schlusspunkt eines tollen Big-Band-Events, der nicht nur nach Wiederholung schreit, sondern dessen Wiederholung schon fest geplant ist.

GOETHE-BIG-BAND

► In der Big Band des Goethe-Gymnasiums wirken Musiker der 9. bis 12. Klassen mit. Probe ist freitags von 13 bis 14.30 Uhr.

► Ziel ist das Einstudieren von Originalliteratur und Bearbeitungen für Standard-Big-Band-Besetzungen.

SCHULEINSCHREIBUNG
Musisches und naturwissenschaftliches Schulprofil

EXTRA

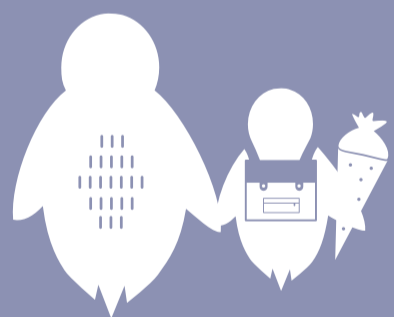
GRUNDSCHULE DER DOMSPATZEN



ANZEIGE

WWW.MITTELBAYERISCHE.DE

REGENSBURGER
DOMSPATZEN



Jetzt anmelden und Grundschul-Spatz werden.

In unserer Grundschule erhalten die Schüler mit moderner Lernmethodik eine gute Basis für jede weiterführende Schule. Im spannenden Chor und Musikunterricht werden sie spielerisch an die Musik herangeführt und lernen dadurch ganz nebenbei Gemeinschaft, Teamwork und Zielstrebigkeit. Jedes Talent – ob kreativ, sportlich oder technisch – bekommt bei uns in der Freizeit- und Unterrichtsgestaltung seinen Raum.

Schuleinschreibung
für die Grundschule

Dienstag, 14. 3. 2017

Auch
ein Quereinstieg
in Klassen 2–4
möglich.

Regensburger Domspatzen | Grundschule | grundschule@domspatzen.de

Reichsstr. 24 in Regensburg | Tel: 0941 / 79 62-411 | domspatzen.de

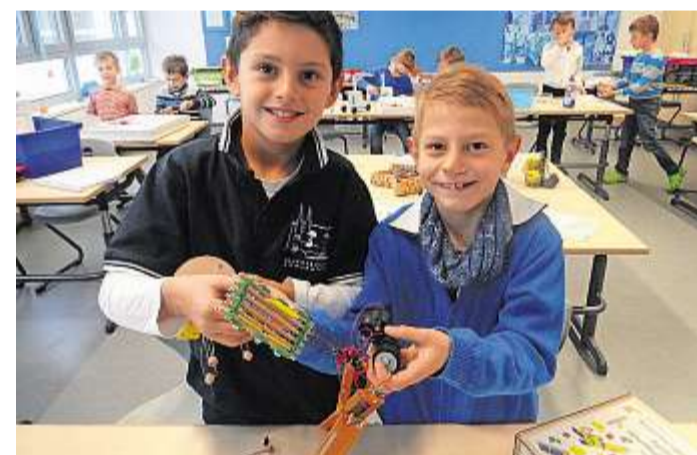
Eine „lernende Schule“

In der Privaten Grundschule der Regensburger Domspatzen treffen Musik und Kunst auf Wissenschaft.

sv. In der Grundschule der Regensburger Domspatzen befinden sich in jedem Klassenzimmer naturwissenschaftliche Experimentierecken. Lernen durch Lehren wird an den Schulen der Regensburger Domspatzen groß geschrieben. So führen beispielsweise Oberstufenschüler des Gymnasiums die Grundschüler spielerisch in das Thema „Bionik – Wir lernen von der Natur!“ ein.

Auch bei der Musik wird mehr geboten: Zusätzlich zu dem im bayerischen Lehrplan verankerten Musikunterricht bieten zwei Chorleiter eine einzigartige musikalische Ausbildung auf höchstem Niveau. Bereits ab der ersten Jahrgangsstufe erlernen die Jungen anhand der „Ward-Methode“ Stimm- und Gehörbildung, Melodien, Rhythmus, Notation und Improvisation. Im Chor erleben die Jungen, wie ihre Stimme durch die Unterstützung der Gemeinschaft getragen wird.

Seit 2013 befindet sich die Grundschule Tür an Tür mit dem Gymnasium der Domspatzen in der Reichsstr. 24. Oft und gerne nutzt das Schulzentrum die Synergieeffekte, die sich durch die räumliche Nähe ergeben. Beide Schularten schaffen Raum und Möglichkeit zur Hospitation und zum „Team Teaching“. Im Fach Mathematik arbeiten etwa Viert-



Domspatzenschüler tüfteln an neuen Fahrzeugen. Foto: Stadtherr

klässler und Fünftklässler gemeinsam auf ihren Snappet-Tablets. Die Grundschüler erlernen zum Beispiel die Programmiersprache „Scratch“ und schreiben kleine Apps und Spiele. Im Schuljahr 2016/17 nahmen die Schüler erstmals am „Informatik-Biber“ teil. Im Fach Englisch „beschnuppern“ die Grundschüler das Lehrwerk der weiterführenden Schule.

Das Fach katholische Religionslehre und schulpastorale Projekte bieten Anlass, den kirchlichen Jahreskreis als Schulfamilie gemeinsam zu erleben. Der enorme Beitrag, den Schulpastoral für das soziale Lernen leistet, darf nicht unterschätzt werden. „Benimm ist wieder in!“ an der Grundschule. Durch Wertevermittlung und Gesang wachsen den kleinen Domspatzen „unsichtbare Flügel“.

Pro Klasse begleiten je ein Klassenlehrer und ab dem frühen Vormittag ein Erzieher die Kinder im Unterricht. Ein zeitlich so umfangreich gestalteter Einsatz einer Zweitkraft im Unter-

richt ist ein Alleinstellungsmerkmal in der Grundschul-landschaft. Kleingruppenarbeit und Individualisierung sind im Differenzierungsraum, der sich jeweils zwischen zwei Klassenzimmern befindet, hervorragend möglich.

Das ausgewogene Mittagessen der offenen Ganztagschule wird in der Großküche täglich frisch zubereitet. Als Freizeitangebot stehen zwei große Spielesäle zur Verfügung, ein Toberaum mit Boxsack, eine Ruheoase, die neue Zweifachturnhalle, das Außengelände mit Beachvolleyballfeld, Kunstrasen und Klettergerüst. Die Erzieher bieten Arbeitsgemeinschaften an: kreatives Gestalten, autogenes Training, große Klassik für kleine Hörer, Technik oder FIFA. Besonderer Beliebtheit erfreut sich die AG Schwimmen für die dritten und vierten Klassen im hauseigenen Schwimmbad.

→ Weitere Infos gibt es auf www.domspatzen.de/Grundschule